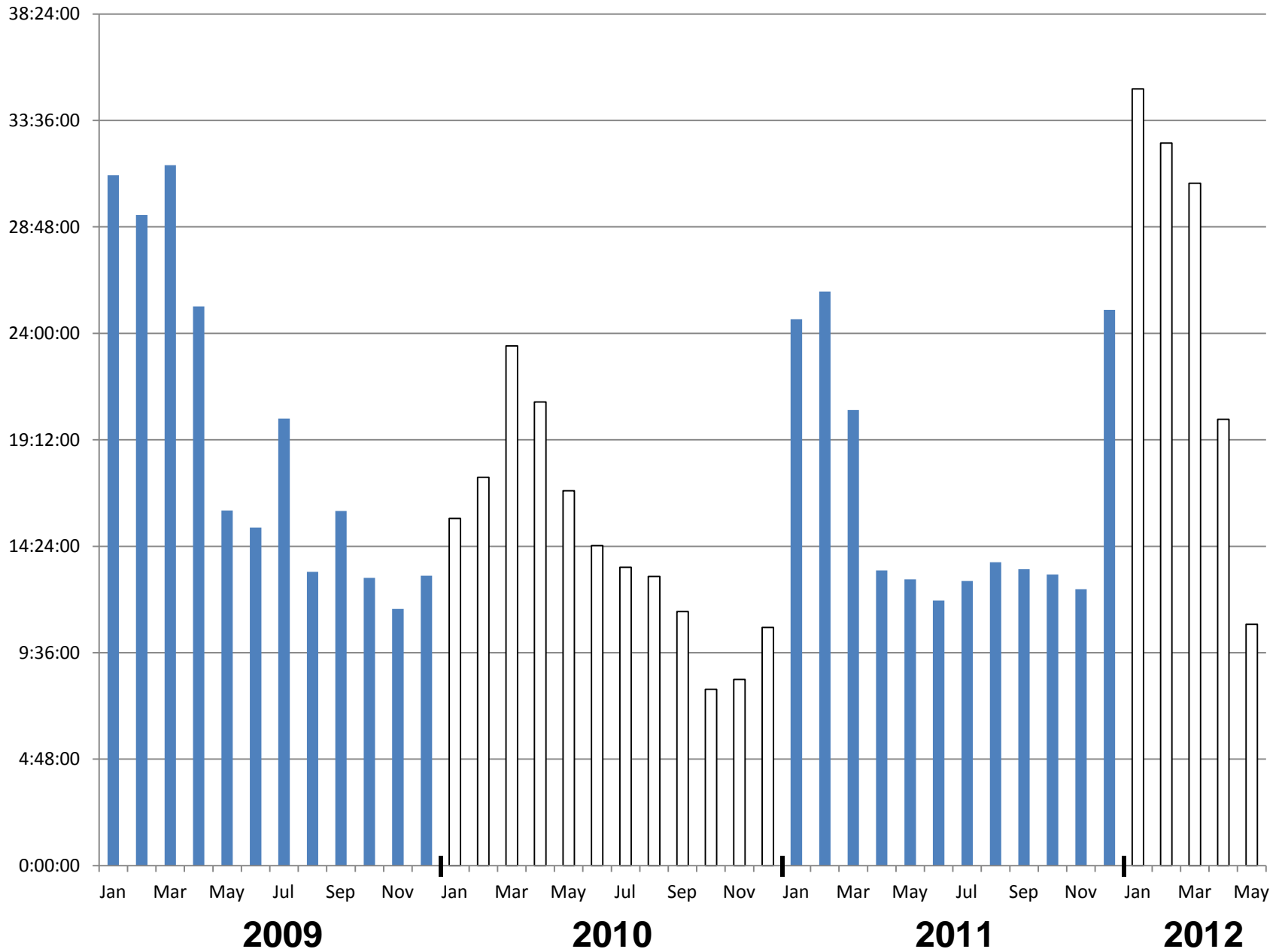


Average Monthly Diversion Hours January, 2009 through May 2012



**Orange County Hospital Diversion Hours
April 1, – May 31, 2012**

PRC	ED Saturation			CT			Internal Disruption		
	April	May	Total	April	May	Total	April	May	Total
Anaheim General Hospital	0:00:00	0:00:00	0:00:00	0:00:00	7:58:43	7:58:43	0:00:00	0:00:00	0:00:00
Anaheim Regional	34:13:39	35:45:18	69:58:57	25:19:22	4:44:52	30:04:14	3:00:03	0:00:00	3:00:03
Chapman	6:26:49	0:00:00	6:26:49	7:16:14	0:00:00	7:16:14	17:50:06	16:02:29	33:52:35
Coastal	4:41:58	2:00:00	6:41:58	102:54:11	5:26:45	108:20:56	0:00:00	10:13:06	10:13:06
Fountain Valley	4:52:14	12:00:00	16:52:14	0:00:00	0:00:00	0:00:00	0:00:00	0:00:00	0:00:00
Garden Grove	0:00:00	0:00:00	0:00:00	8:51:21	0:00:00	8:51:21	0:00:00	0:45:42	0:45:42
Hoag	3:07:30	0:00:00	3:07:30	0:00:00	0:00:00	0:00:00	0:00:00	0:00:00	0:00:00
Hoag Hospital Irvine	0:00:00	0:00:00	0:00:00	0:00:00	0:00:00	0:00:00	0:00:00	0:38:35	0:38:35
Huntington Beach	0:00:00	1:43:17	1:43:17	6:09:43	0:00:00	6:09:43	0:00:00	0:00:00	0:00:00
Kaiser (Anaheim)	86:56:39	61:39:24	148:36:03	0:00:00	6:58:58	6:58:58	0:00:00	0:00:00	0:00:00
Kaiser (Irvine)	23:41:45	9:52:07	33:33:52	14:38:18	11:51:26	26:29:44	0:00:00	0:00:00	0:00:00
La Palma	0:00:00	0:00:00	0:00:00	3:23:17	0:00:00	3:23:17	0:00:00	0:00:00	0:00:00
Los Alamitos	72:54:38	21:39:43	94:34:21	2:02:21	8:02:47	10:05:08	0:00:00	0:00:00	0:00:00
Mission Hospital	68:50:41	12:00:00	80:50:41	0:00:00	0:00:00	0:00:00	0:00:00	0:00:00	0:00:00
Mission-Laguna Beach	0:00:00	0:59:15	0:59:15	0:00:00	0:00:00	0:00:00	0:00:00	0:00:00	0:00:00
Orange Coast	31:31:51	19:21:33	50:53:24	0:44:20	0:00:00	0:44:20	2:41:52	0:00:00	2:41:52
Placentia Linda	0:00:00	0:00:00	0:00:00	0:00:00	0:49:58	0:49:58	0:00:00	0:00:00	0:00:00
Saddleback-Laguna Hills	38:22:27	23:05:54	61:28:21	0:00:00	0:00:00	0:00:00	0:00:00	0:00:00	0:00:00
Saddleback-San Clemente	8:00:00	1:13:55	9:13:55	0:00:00	0:00:00	0:00:00	0:00:00	0:00:00	0:00:00
St Joseph	2:00:00	8:00:00	10:00:00	0:00:00	0:00:00	0:00:00	0:00:00	0:00:00	0:00:00
St Jude	3:07:44	2:00:00	5:07:44	0:00:00	0:00:00	0:00:00	0:00:00	0:00:00	0:00:00
UCI MC	39:04:58	12:00:16	51:05:14	0:00:00	0:00:00	0:00:00	0:00:00	0:00:00	0:00:00
W. Anaheim	0:00:00	0:00:00	0:00:00	0:00:00	0:00:00	0:00:00	0:00:00	0:00:00	0:00:00
WMC/Anaheim	56:18:23	23:08:43	79:27:06	0:00:00	5:16:04	5:16:04	2:00:58	0:00:00	2:00:58
WMC/Santa Ana	18:52:51	25:35:12	44:28:03	7:31:09	0:00:00	7:31:09	0:00:00	0:00:00	0:00:00
TOTAL	503:04:07	272:04:37	775:08:44	178:50:16	51:09:33	229:59:49	25:32:59	27:39:52	53:12:51
MEDIAN	4:52:14	2:00:00	9:13:55	0:00:00	0:00:00	0:49:58	0:00:00	0:00:00	0:00:00
MEAN	20:07:22	10:52:59	31:00:21	7:09:13	2:02:47	9:12:00	1:01:19	1:06:24	2:07:43

**Orange County Hospital Diversion Hours
April 1, – May 31, 2012**

PRC	Trauma			Cardiac		
	April	May	Total	April	May	Totals
Anaheim General Hospital						
Anaheim Regional				0:00:00	0:00:00	0:00:00
Chapman						
Coastal						
Fountain Valley				0:00:00	0:00:00	0:00:00
Garden Grove						
Hoag				0:00:00	0:00:00	0:00:00
Hoag Hospital Irvine						
Huntington Beach						
Kaiser (Anaheim)						
Kaiser (Irvine)						
La Palma						
Los Alamitos				3:35:57	76:07:54	79:43:51
Mission Hospital	9:41:17	2:49:19	12:30:36	0:00:00	0:00:00	0:00:00
Mission-Laguna Beach						
Orange Coast				11:12:50	0:00:00	11:12:50
Placentia Linda						
Saddleback-Laguna Hills				0:00:00	0:00:00	0:00:00
Saddleback-San Clemente						
St Joseph				0:00:00	0:00:00	0:00:00
St Jude				3:11:30	0:00:00	3:11:30
UCI MC	4:46:18	2:38:17	7:24:35	0:00:00	0:00:00	0:00:00
W. Anaheim				5:35:48	0:00:00	5:35:48
WMC/Anaheim				21:16:21	0:00:00	21:16:21
WMC/Santa Ana	19:08:11	4:19:37	23:27:48	0:00:00	0:00:00	0:00:00
TOTAL	33:35:46	9:47:13	43:22:59	44:52:26	76:07:54	121:00:20
MEDIAN	9:41:17	2:49:19	12:30:36	0:00:00	0:00:00	0:00:00
MEAN	11:11:55	3:15:44	14:27:40	3:27:07	5:51:23	9:18:29